

VEICOLI A GUIDA LASER (LGV)

Sistema di Veicoli a Guida Laser che, in combinazione con i sistemi di palettizzazione SKILLED ROBOTS, permette un'automazione completa del fine linea con un risparmio economico notevole ed un sicuro aumento dell'efficienza di gestione della produzione.

I vantaggi offerti:

- movimentazione completa di prodotti e pallet differenti, provenienti da più linee di produzione, da e per il magazzino di stoccaggio e/o spedizione (con eliminazione totale di rulliere di movimentazione)
- sistema modulare e quindi facilmente adattabile alle future esigenze produttive
- facilità di installazione limitando al minimo il fermo produzione
- perfetta rispondenza in termini di sicurezza alle normative vigenti.

SPECIFICHE GENERALI

Tipo di batteria: Gel / piombo

Sistema di guida: Motori 48 V DC

Configurazione delle ruote di guida: 3 ruote di cui una a sterzata singola

Telaio carrello: Acciaio

Sistema di frenata: Elettromagnetico sull'albero motore

Precisione: ± 10 mm

Velocità: 1,5 m/sec



SKILLED 800
con supporti laterali e ruote avanzate

Carico: 2500 kg max
Altezza sollevamento standard : 2500 mm (variabile a seconda del carico)



SKILLED 800
con contrappeso e ruote incluse nel corpo macchina

Carico: 1500 kg max
Altezza di sollevamento standard: 1000 mm (variabile a seconda del carico)



SKILLED RACK
Potendosi muovere in corridoi stretti fino a soli 1,9 m è dedicato alla movimentazione dei pallet nell'area magazzino.
Carico: 1000 kg max
Altezza sollevamento: 9000 mm



Il sistema di guida laser è un "occhio" che, attraverso dei riflettori disposti sulle pareti ed un sistema di lettura a triangolazione, permette di conoscere con esattezza la posizione del veicolo e di guidarlo nei suoi spostamenti programmati. Vantaggi: nessun intervento richiesto sul pavimento (taglio, nastro magnetico, strisce colorate, ecc.), la modifica del percorso dei veicoli è estremamente facile ed avviene tramite CAD.

I sofisticati sistemi di sicurezza che equipaggiano gli LGV, nel rispetto della legislazione vigente, offrono le migliori garanzie: dotati di due PLS (in entrambe le direzioni di marcia) e di bande sensibili laterali (bumper).



I vantaggi offerti: possibilità di adattare il campo d'azione del monitoraggio direttamente all'area pericolosa della macchina, assenza di ricevitori o riflettori supplementari e quindi l'intera area di lavoro liberamente accessibile e percorribile, area di sicurezza dinamica e configurabile e selezionabile a seconda delle varie esigenze d'impianto, campo d'azione del sistema di sicurezza variabile proporzionalmente a seconda della velocità del mezzo.

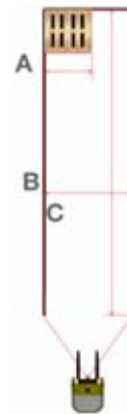
AUTOMATIC TRUCK LOADING SYSTEM



L'utilizzo di uno scanner laser bidimensionale permette il calcolo della posizione del LGV all'interno del mezzo, la lunghezza e larghezza del vano di carico, la presenza e dimensione degli eventuali carichi già presenti.

Il sistema è in grado di allinearsi automaticamente al vano di carico, modificando lo "start node" nel layout e rendendo così ininfluenti eventuali disallineamenti del camion rispetto alla baia.

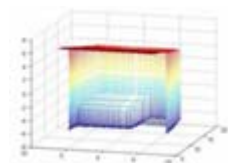
L'uso di un'interfaccia grafica rende semplici ed intuitive le operazioni.



COMING SOON!

Questo oggi, ma presto....

nuovo metodo di analisi utilizzando un sistema di **visione tridimensionale**



OMEGAL - V.le Lombardia, 9 - 20090 Buccinasco (MI) - Tel 0236528669 - Fax 0299980006
Flavio Galeazzi cell. 3339005690 <sales@omegal.it> Valerio Sisti cell. 3393637728 <marketing@omegal.it>